

Vous avez reçu cet email car vous vous êtes inscrit à l'Infolettre de la PEIDD.  
Pour se désinscrire [suivre ce lien](#).



**Addicthèque (peidd.fr)**  
Plateforme d'Information Drogues et Dépendances  
La Réunion - Mayotte

Portée par  **SAOME**  
Santé Addictions Outre-Mer



**ars**  
Agence Régionale de Santé  
La Réunion

Infolettre mensuelle

## Août 2022 - Infolettre n° 131



### Etudes et observations

**POINT' TOX 21 : Les intoxications après consommation de cannabinoïdes de synthèse. Dispositif Toxicovigilance Océan Indien. Juillet 2022**

[En savoir plus](#)

**Contextes, motivations et régulations du jeu vidéo chez les adolescents. Note de l'OFDT. Juillet 2022**

[En savoir plus](#)

**Usages de drogues chez les adolescents en Martinique, en Guyane et à La Réunion. OFDT. Juin 2022**

[En savoir plus](#)

**Observatoire sur les pratiques des lobbies de l'alcool. Rapport 2021. Association Addictions France. Juin 2022**

[En savoir plus](#)

**Actes des 26es rencontres du RESPADD, « L'alcool dans tous ses états », en collaboration avec l'Association Addictions France, les 2 & 3 juin 2022**

[En savoir plus](#)



### Prise en charge sanitaire et sociale

**Nouveaux Produits de Synthèse, Nouvelles Substances Psychoactives, Nouveaux usages. MILDECA. Edition 2022**

[En savoir plus](#)

**Ma dernière fois. Témoignages de jeunes qui se sont sortis d'une addiction. Podcast d'Addict'AIDE. Novembre 2021 à Juin 2022**

[En savoir plus](#)

**Addictions en milieu professionnel. Fiches pratiques et témoignages. Association Addictions France, MILDECA et réseau ANACT. Juillet 2022**

[En savoir plus](#)



### Initiatives en régions



### 974 La Réunion

**Congrès des Masseurs Kinésithérapeutes. URPS MK OI (La Réunion / Mayotte). A Saint-Gilles-les-Bains. Du 28 au 30 septembre 2022**

[En savoir plus](#)

**SAVE THE DATE : Sensibilisation à la tabacologie dans le cadre du Mois sans tabac 2022. Les 12 et 19 octobre 2022**

[En savoir plus](#)

**RAPPEL**

**Rencontre interprofessionnelle sur le thème du « CHEMSEX ». SAOME**

et Réseau OTE. A Saint-Paul. Le 31 août 2022

[En savoir plus](#)

MAIS AUSSI...

L'Association Addictions-France, Région océan Indien recrute (actualisé le 15 juillet 2022)

[En savoir plus](#)



## 976 Mayotte

Congrès des Masseurs Kinésithérapeutes. URPS MK OI (La Réunion / Mayotte). A Saint-Gilles-les-Bains (La Réunion). Du 28 au 30 septembre 2022

[En savoir plus](#)

MAIS AUSSI...

L'ARS Mayotte recrute

[En savoir plus](#)



## Focus

### Grossesse et alcool, continuons d'en parler



Pendant la grossesse, la consommation par la future mère de substances psychoactives et plus particulièrement d'alcool représente un risque pour celle-ci comme pour l'enfant à naître. Ce risque est évitable. Or, trop peu de personnes en ont encore connaissance ou conscience. Il est donc indispensable de poursuivre les actions de communication et de prévention.

C'est ce que nous vous invitons à faire à l'occasion de la 23e Journée internationale de prévention des troubles du spectre de l'alcoolisation fœtale, le 09 septembre 2022.

#### Grossesse et addictions

" L'impact des substances psychoactives sur le fœtus est dépendant de la génétique, du ou des produits, du terme de la grossesse, de la quantité consommée mais aussi de l'environnement... Tous les fœtus ne réagiront pas de la même façon. Tous les enfants ne se développeront pas de la même façon. [...]

L'alcool reste la substance la plus susceptible d'atteindre le fœtus et en particulier son cerveau et sa croissance.

Le tabac, la cocaïne, le cannabis, les opiacés et les médicaments peuvent également avoir un impact pendant la grossesse" (en savoir plus : [site du Groupe d'Etude Grossesse et Addiction - GEGA](#)). (1)

#### TSAF, 1ère cause de handicap mental et d'inadaptation sociale non génétique

Les TSAF, soit Troubles du Spectre de l'Alcoolisation Fœtale, désignent les diverses atteintes possibles chez une personne dont la mère a consommé de l'alcool pendant sa grossesse. On distingue deux formes de TSAF :

- **Sans malformation visible** : les TSAF sans traits faciaux caractéristiques. Ils se définissent par une grande variété de troubles cognitifs et comportementaux mais sans anomalie physique visible, d'où la difficulté de repérage. On parle d'handicap invisible.
- **Avec malformations** : le SAF (Syndrome d'Alcoolisation Fœtale) avec traits faciaux caractéristiques. Il associe des anomalies physiques et d'importants troubles cognitifs et comportementaux. (2)

## A La Réunion

Avec 1,2 cas pour 1 000 naissances, La Réunion est le territoire français le plus touché par les troubles causés par l'alcoolisation foetale (TCAF), selon les chiffres de 2018 de Santé publique France.(4)

Fréquence des codes enregistrés du SAF/aTCAF/TCAF sur 2006-2013 à La Réunion et pour la France entière (taux pour 1 000 naissances)

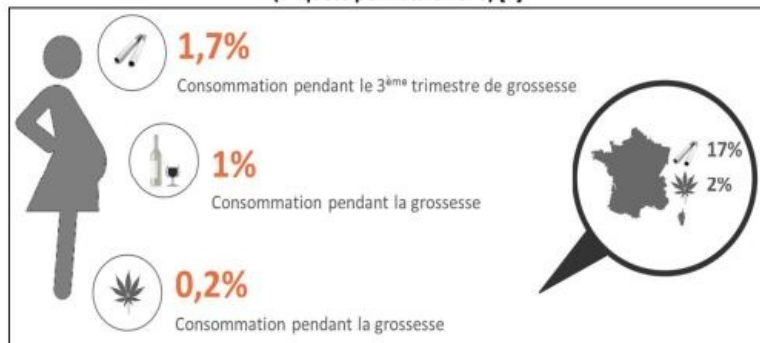
	La Réunion	France Entière		
SAF	0,36‰	0,07‰	➔	La Réunion <b>5 fois plus</b> concernée
aTCAF	0,76‰	0,41‰	➔	La Réunion <b>2 fois plus</b> concernée
TCAF	1,22‰	0,48‰	➔	La Réunion <b>3 fois plus</b> concernée

## A Mayotte

Selon une enquête menée par l'association Mlézi Maoré en 2015 sur les conduites à risques chez les adolescents de Mayotte, 29% des jeunes déclarent être exposés à l'alcool. 1% des femmes enceintes avouent en consommer pendant leur grossesse.(7)

Ce qui représente un risque important de TSAF pour Mayotte.

### Consommation de substances psychoactives chez les femmes enceintes à Mayotte en 2016 (Enquête périnatale 2016) [2]



Source : Enquête périnatale 2016 / ARS OI [2]

## Comment agir ?



**Prévenir** : De nombreux supports, accessibles en ligne ou mis à disposition par des structures, existent pour nous y aider ([voir les idées de ressources](#)).

### Repérer / orienter :

**Les femmes** en âge de procréer pour qui l'arrêt d'alcool est difficile, celles qui ont consommé avant de connaître leur grossesse ou sans avoir conscience des risques induits par leur consommation.

**Les personnes, quel que soit leur âge, qui souffrent potentiellement de troubles liés à l'usage d'alcool in utero.** Ce qui leur permettrait de faire reconnaître leur pathologie et de leur proposer une prise en charge adaptée.

### Prendre en charge :

Si la majorité des femmes diminue voire interrompt sa consommation de substances pendant la grossesse, les plus dépendantes peuvent être désemparées et se sentir en difficulté. Elles auront besoin d'une attention voire d'une prise en charge particulière.

### Soutenir :

Pour les parents comme pour les personnes affectées par les TSAF, il s'agit d'une épreuve au quotidien. Malgré le diagnostic posé, l'entourage (école, travail, amis...) ne comprend pas toujours les difficultés induites par ces troubles (difficultés de compréhension, violence, manque d'autonomie...). Les familles ont besoin de soutien.

## Structures à La Réunion et à Mayotte

Il existe diverses structures de prévention, de diagnostic, d'accompagnement, de prise en charge, de soutien, en lien avec ce sujet :

- à La Réunion : [en savoir plus](#)
- à Mayotte : [en savoir plus](#)

## 09 septembre 2022 - 23e Journée internationale de prévention des TSAF

Chaque année, des actions sont organisées à l'occasion de la Journée internationale de prévention des TSAF.

Los de la rédaction de ce focus, peu étaient finalisées. Les informations paraîtront au fur et à mesure sur l'Addictothèque, [dans l'article dédié](#) à cette thématique.

Parmi les initiatives :

Au niveau national - La COREADD propose un [rendez-vous en ligne « Prévenir et dépister les TSAF »](#), le vendredi, 9 septembre 2022.

**A La Réunion** - Parmi les acteurs impliqués, le Centre Ressources TSAF, Vivre avec le SAF Réunion et SAF France ont prévu de mener plusieurs actions sur le département, afin de sensibiliser la population et les professionnels aux TSAF.

**A Mayotte**, l'antenne de Vivre avec le SAF travaille actuellement en lien avec le Centre Ressources TSAF de La Réunion (sous réserve de modification) :

- à la création d'un flyer adapté, à destination notamment des femmes enceintes, avec pour objectif principal de faire passer le message : zéro alcool pendant la grossesse, dès le projet de grossesse;
- à la venue du Pr Bérénice DORAY pour relayer ce message et faire connaître les TSAF à Mayotte, par le biais de formations/sensibilisations, d'interview auprès des médias locaux.

**Idées de ressources** (vidéos, affiches, webinaires, sites internet...) : [cliquer ici](#)

Bibliographie accessible dans [l'article complet](#).



## Agenda national et international

**Appel à manifestation d'intérêt (AMI) relatif à la prévention des addictions et à la promotion de la santé des étudiants dans les établissements d'enseignement supérieur. Ministère de l'enseignement supérieur et de la recherche et MILDECA. Jusqu'au 11 septembre 2022**

[En savoir plus](#)

**Appel à capitalisation : recherche des projets ou des actions de santé participative dans le champ des addictions. Fonds Addictions. Caisse Nationale de l'Assurance Maladie, Institut Renaudot. Jusqu'au 14 octobre 2022**

[En savoir plus](#)

### RAPPEL

**Appel à projets 2022 « Mobilisation de la société civile » dans le cadre du fonds de lutte contre les addictions. Assurance Maladie. Jusqu'au 07 septembre 2022**

[En savoir plus](#)

**33e édition des SISM « Santé mentale et environnement ». Du 10 au 23 octobre 2022**

[En savoir plus](#)

**12es Ateliers de la Pharmacodépendance et Addictovigilance. A Biarritz. Les 07 et 08 novembre 2022**

[En savoir plus](#)

**16e Congrès de la Société Francophone de Tabacologie. A Dijon. Les 24 et 25 novembre 2022**

[En savoir plus](#)

### REPLAY

**Replay et ressources du Colloque « Femmes & Tabac ». Organisé par l'Association Addictions France et la SRAE des Pays de la Loire. Le 20 juin 2022**

[En savoir plus](#)



## Vous aussi

Vous pouvez consulter les [lettres d'information déjà publiées](#).

Vous souhaitez annoncer un événement (formation, journée de prévention, colloque...) ou faire partager le bilan d'une action en lien avec une addiction ou le trafic de drogues : pour une parution dans une prochaine Infolettre, transmettez-nous vos informations avant le 5 de chaque mois par mail à : [peidd@saome.fr](mailto:peidd@saome.fr).



SAOME  
115 C allée de Montaignac  
97427 ETANG-SALE-LES-HAUTS  
REUNION  
Tél: 0262 22 10 04



Cet email a été envoyé à {{ contact.EMAIL }}.  
Vous avez reçu cet email car vous vous êtes inscrit sur SAOME.

[Se désinscrire en suivant ce lien](#)

Envoyé par

