

Les Réunionnais et l'alcool

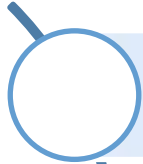
Usages et conséquences

Lutte contre l'alcoolisme :
Prévention, accompagnement
et réglementation
Un plan d'actions efficace à La
Réunion

Mercredi 11 OCTOBRE 2017
Mairie de La Possession

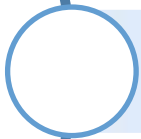
Observatoire de la Santé – Océan Indien
Monique RICQUEBOURG

Sommaire



Les usages

Fréquences, typologie des boissons, profils, évolutions, comparaisons avec la métropole



Les conséquences

Conséquences sanitaires, conséquences judiciaires



Synthèse

Méthodologie

- Recueil, exploitation et valorisation de données existantes
- Sources de données locales et nationales : Données démographiques / INSEE, données d'enquêtes : Baromètre santé Dom / Santé publique France (ex Inpes), ESCAPAD (OFDT), recueils de données institutionnelles en continu (mortalité, accidents de la route, faits constatés et infractions, hospitalisations, recours aux urgences, ...)
- Pour plus d'informations : Tableau de bord sur les addictions (www.ors-ocean-indien.org)

Les Réunionnais et l'alcool

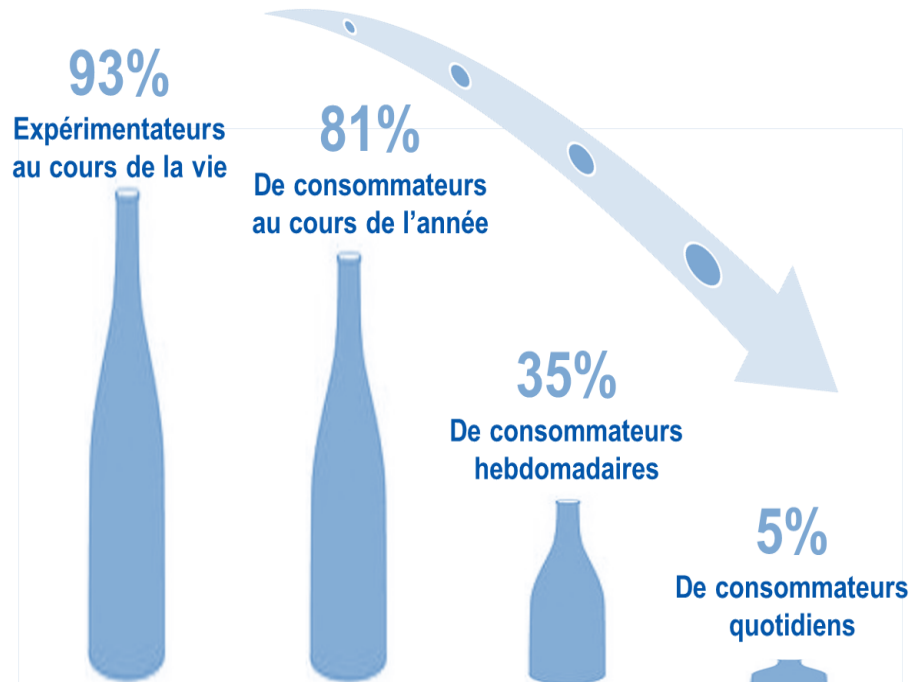
Quels usages?



Les usages d'alcool

Fréquence d'usage de l'alcool à La Réunion en 2014 (Population 15-75 ans)

Le produit psychoactif le plus expérimenté



Source : Baromètre santé DOM 2014 (Inpes)

93% des Réunionnais
(de 15 à 75 ans) ont déjà
expérimenté l'alcool en 2014

7% d'abstinents

31 300
buveurs quotidiens

Estimation à partir du baromètre DOM 2014 et données
de population de l'Insee (RP 2012)

Les usages à risques ou excessifs d'alcool



5% des Réunionnais
ont une consommation à risque chronique

30 700
personnes estimées



4% des Réunionnais
ont une alcoolisation ponctuelle importante
(API) au moins une fois/semaine

24 100
personnes estimées



3% des Réunionnais
ont des ivresses régulières

18 100
personnes estimées

Sources : Baromètre santé DOM 2014 (Inpes), Insee (RP 2012),

Consommation à risque chronique : définie comme une consommation hebdomadaire supérieure à 21 verres pour les hommes et 14 verres pour les femmes, ou une consommation hebdomadaire d'au moins 6 verres en une même occasion

Alcoolisation ponctuelle importante : au moins 6 verres en une même occasion

Ivresse régulière : au moins 10 ivresses dans l'année

Les alcools consommés

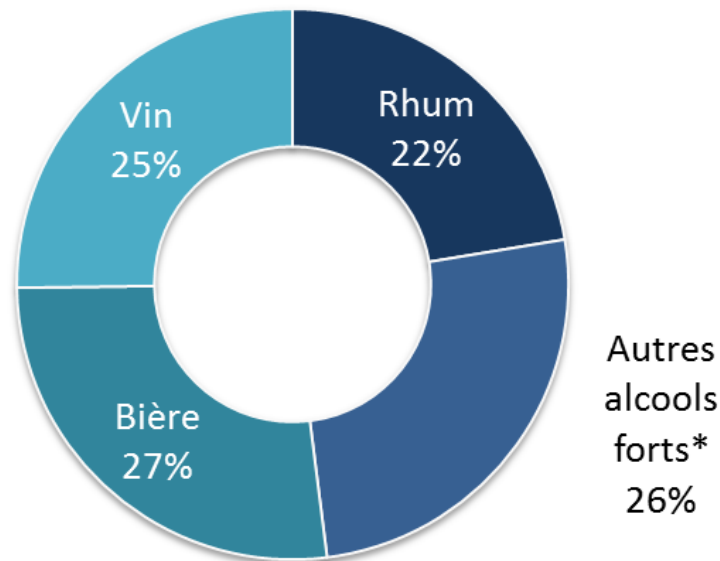
Boissons alcoolisées déclarées mises à la consommation à La Réunion en 2014 (en hectolitres d'alcool pur)

70 000 hl d'alcool pur
déclarés mis à la consommation en
2016

Evolution à la hausse
+2% par rapport à 2015
+17% par rapport à 2006



12,0 litres d'alcool pur par habitant
de 15 ans ou plus à La Réunion en 2016



Bière : boisson la plus consommée

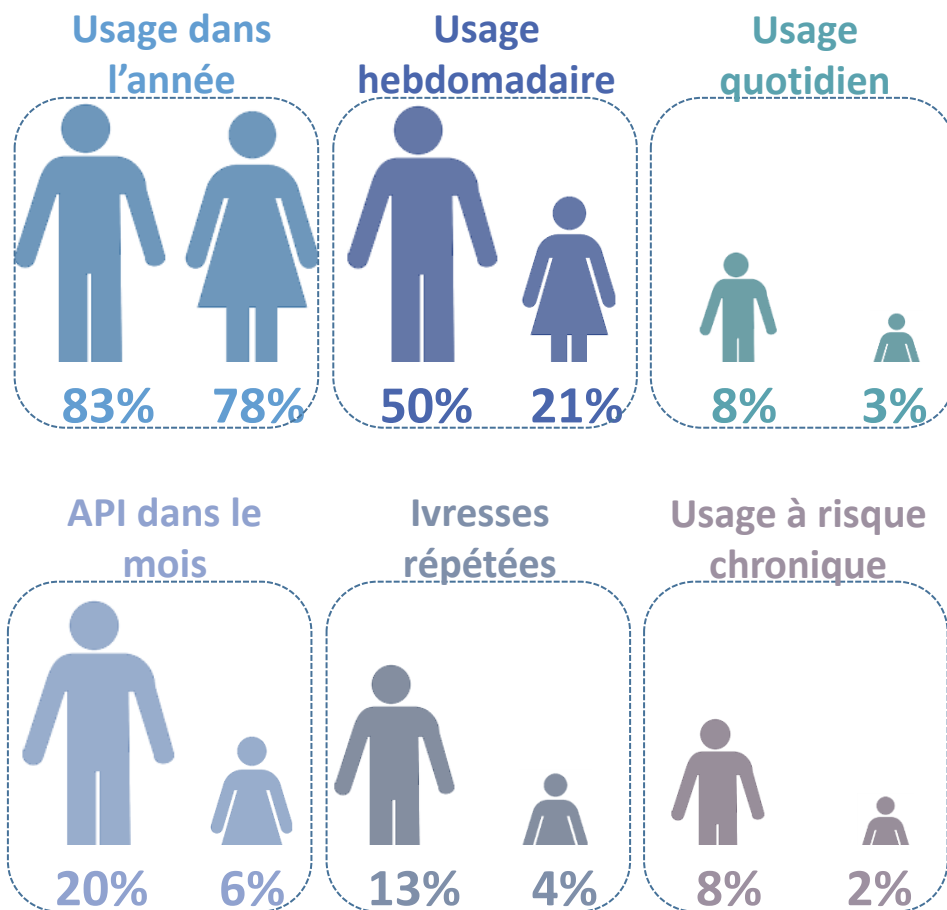
Sources : DRDDI, DNSCE

* Alcools forts autres que le rhum

NB : Vins y compris champagnes

Les profils des usagers d'alcool

Fréquences d'usage de l'alcool selon le sexe à La Réunion en 2014 (population 15-75 ans)



Les hommes **6 fois plus** concernés par l'usage quotidien de bières ou d'alcools forts

Les hommes **4 fois plus** concernés par une consommation à risque chronique

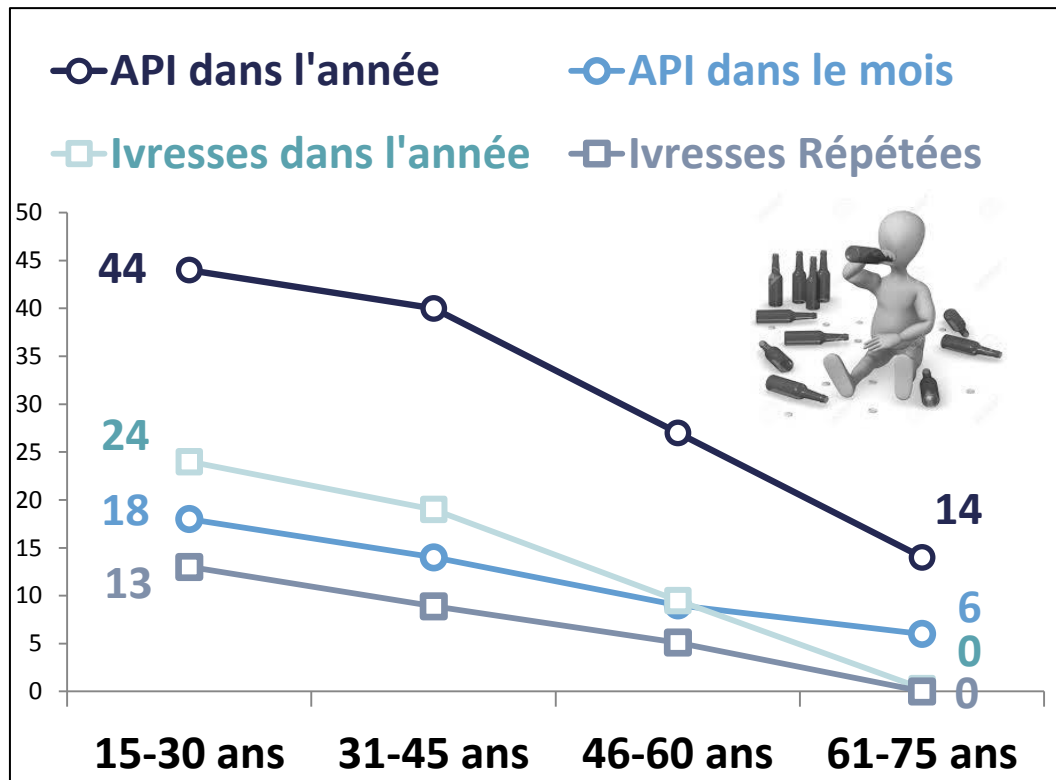


Tendance à la hausse chez les filles de 17 ans (*expérimentations, usages réguliers, usages excessifs*)

Source : Baromètre santé DOM 2014 (Inpes)

Les profils des usagers d'alcool

Les consommations d'alcool excessives ou à risque selon l'âge à La Réunion en 2014



Usages excessifs
Les jeunes les plus concernés

Consommation à risque chronique

Les 15-30 ans
3 fois plus
Concernés que les 61-75 ans

Source : Baromètre santé DOM 2014 (Inpes)
API : Alcoolisation ponctuelle importante

Zoom sur les jeunes : l'initiation à l'alcool

Fréquence des usages d'alcool chez les jeunes de 17 ans à La Réunion en 2014



Expérimentation de l'alcool
8 jeunes sur 10



Usage régulier
1 jeune sur 20



API dans le mois
3 jeunes sur 10



API répétées
1 jeunes sur 10



Expérimentation de l'ivresse
4 jeunes sur 10



Ivresses répétées
1 jeunes sur 10

1 800
jeunes

Source : Enquête ESCAPAD 2008, 2011, 2014, OFDT

API : alcoolisation Ponctuelle Importante (au 6 moins en une même occasion)

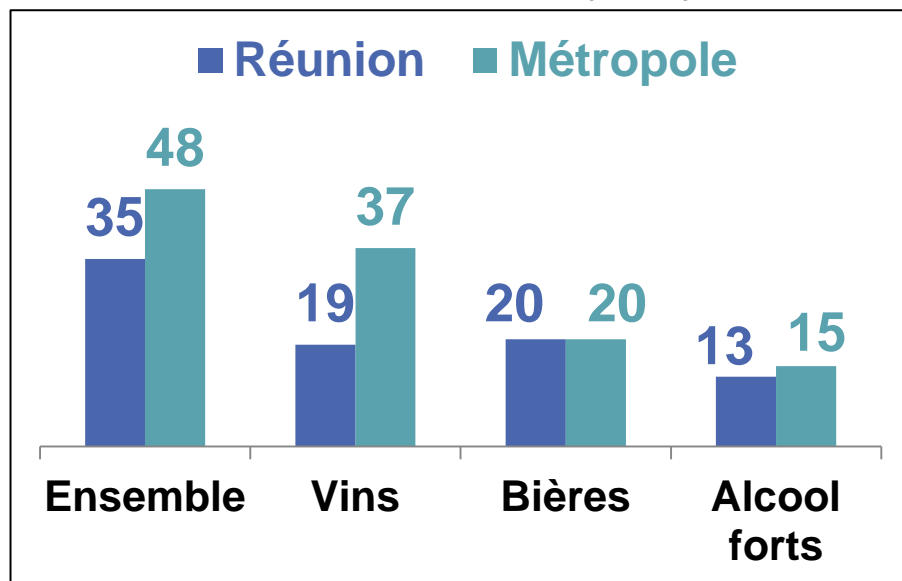
Usage régulier : Au moins 10 épisodes de consommation dans le mois / Ivresses répétées : Au moins 3 ivresses par an

API, alcoolisation Ponctuelle importante : au moins 5 verres en une occasion / API répétées : Au moins 3 fois au cours du dernier mois

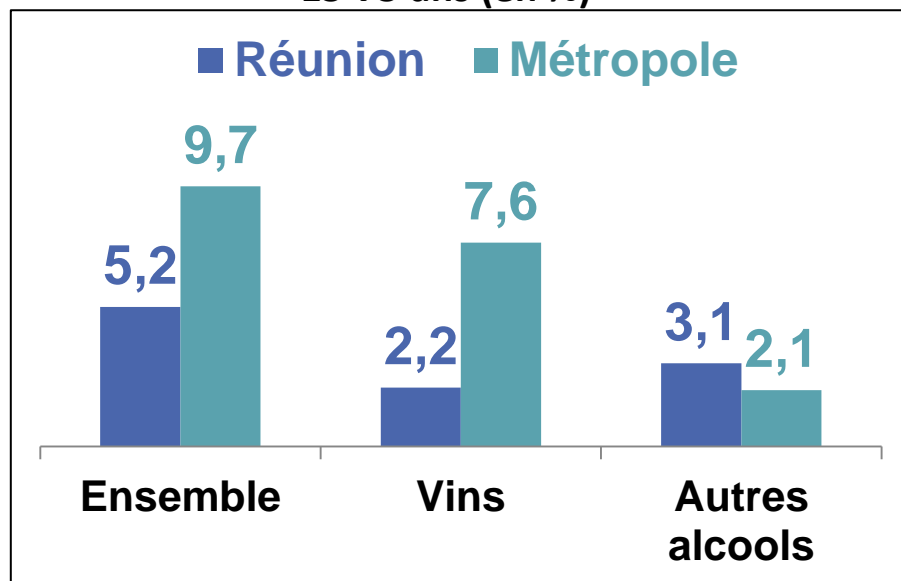
Comparaison Réunion / Métropole

Moins de consommateurs ... pour le vin

Consommation hebdomadaire d'alcool
chez les 15-75 ans (en %)



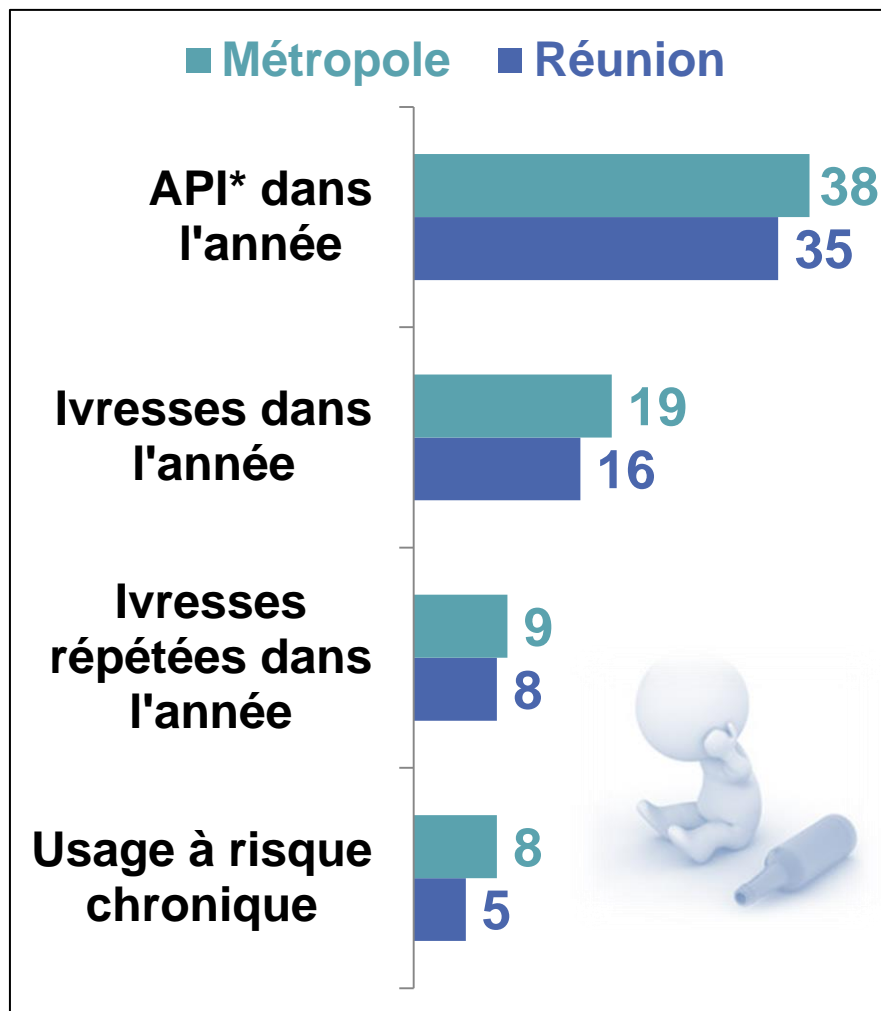
Consommation quotidienne d'alcool chez les
15-75 ans (en %)



Source : Baromètre Santé DOM 2014, Baromètre Santé 2014, Inpes
Autres alcools : bières et alcools forts

Comparaison Réunion / Métropole

Consommation excessive d'alcool
chez les 15-75 ans (en %)



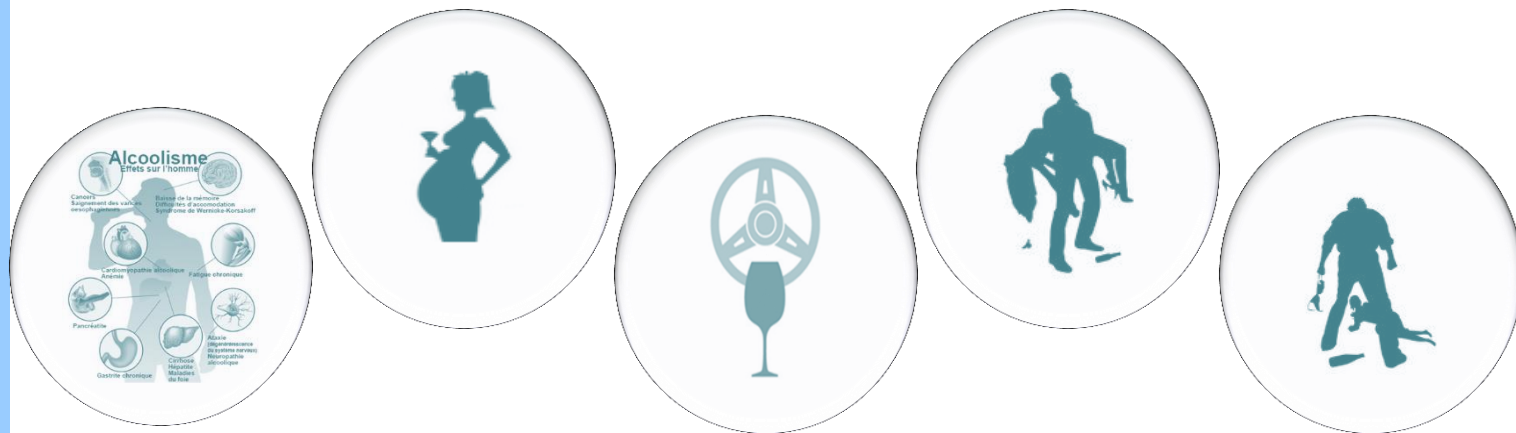
Consommations excessives
d'alcool un peu moins fréquentes

**...mais des quantités ingérées
plus importantes chez les
buveurs chroniques**

Source : Baromètre Santé DOM 2014, Baromètre Santé 2014, Inpes
* Alcoolisation Ponctuelle Importante (au moins 6 verres lors d'une même occasion)

Les Réunionnais et l'alcool

Quelles conséquences?



Les conséquences

Agressions physiques et sexuelles
 SAF/ETCAF Mauvais traitements
 Accidents de la route
 Accidents de la vie courante
 Absentéisme
 Violences domestiques
 Incivilités et destructions intentionnelles
 Pathologies
 Coma éthylique
 Accidents du travail
 Hospitalisations
 Rappports sexuels non protégés
 Baisse de concentration
 Violences conjugales
 Recours aux urgences
 Arrêts du travail

En 2015, le coût social de l'alcool est estimé à **120 milliards d'euros** par an en France

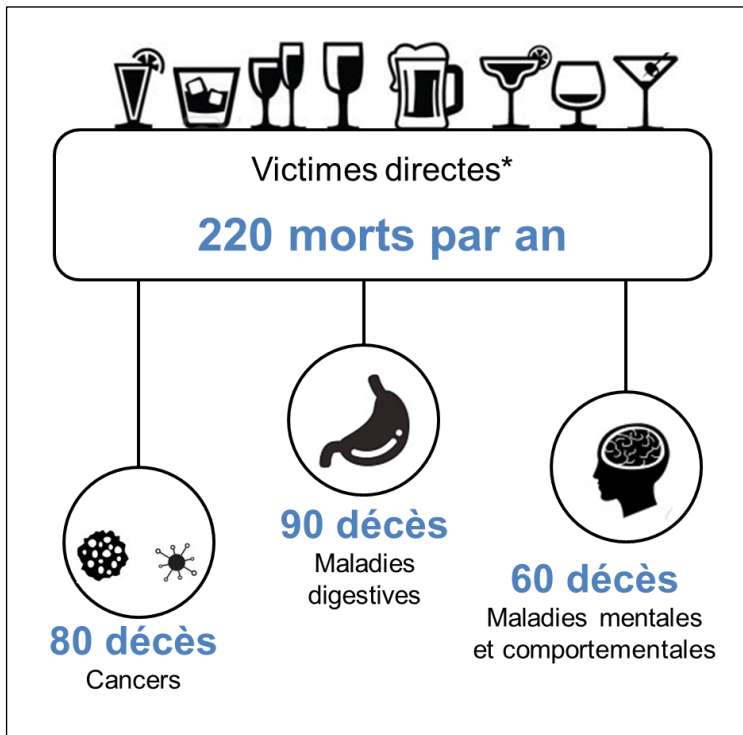
Coût social de l'alcool en France en 2010

		Coût	Bénéfice	
Finances publiques	Soins	7 700 M€	Retraite	1 700 M€
	Prévention/Répression	400 M€	Taxation	3 200 M€
Coûts externes	Vies perdues	66 200 M€		
	Qualité de vie	39 200 M€		
	Productions	9 000 M€		

Source : OFDT, 2015

Les conséquences sanitaires

Mortalité liée à l'alcool 2012-2014 à La Réunion



Mortalité sous-estimée

Autres causes de décès :
maladies cardiovasculaires,
suicides, accidents,
homicides, ...

Mortalité attribuable à l'alcool 2012-2014 à La Réunion

450

décès attribuables à l'alcool
à La Réunion, 2012-2014

10% des décès sur l'île



15%



5%

Source : Inserm cepiDc, Fnors (Score-Santé), Institut Gustave Roussy (Méthodologie mortalité attribuable, 2013)

* Trois causes ont été identifiées comme causes de décès directement associées à l'alcool : cancer des voies aéro-digestives supérieures (VADS), cirrhoses du foie et alcoolismes (troubles mentaux et du comportement liés à la consommation d'alcool)

Les conséquences sanitaires

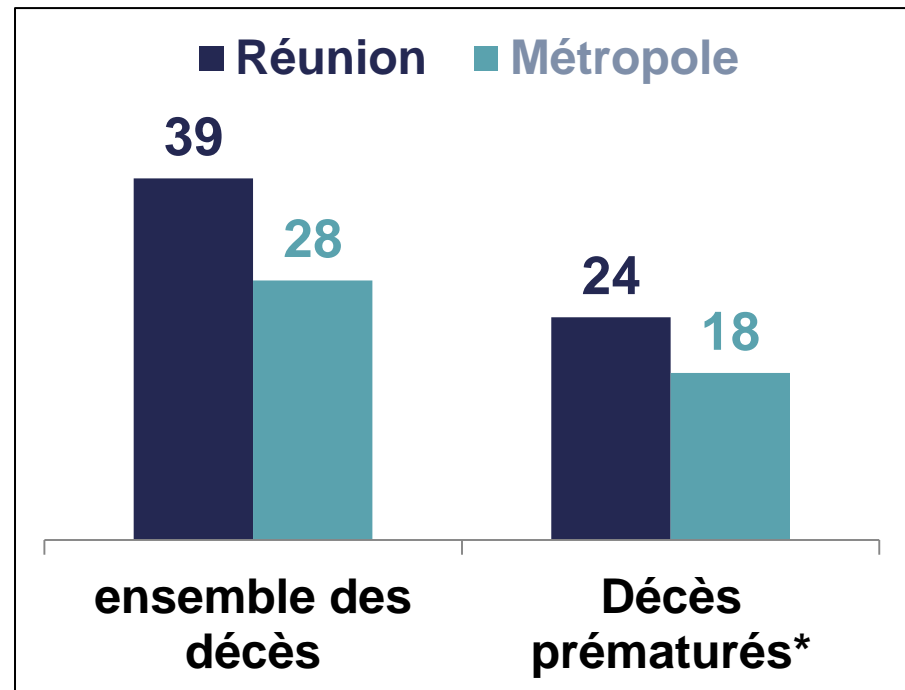
Forte mortalité prématurée
7 décès sur 10

Surmortalité masculine
3 à 4 fois plus de décès chez
les hommes

Une mortalité en baisse

**La Réunion : surmortalité
régionale liée à l'alcool**

**Taux standardisés de mortalité liée à l'alcool
(taux pour 100 000 habitants) sur la période
2011-2013**



Sources : Inserm cepiDc, Fnors (Score-Santé)

* Décès survenant avant l'âge de 65 ans

Les conséquences sanitaires

La Réunion une des régions françaises les plus exposées aux conséquences sanitaires

Recours aux urgences

5 300 recours aux urgences par an pour intoxication aigüe liée à l'alcool en moyenne (2012-2014) : **15 recours par jour**
Les mineurs : 160 recours par an

Accidents avec alcool

Plus de **140** victimes dans les accidents avec alcool 2016
25 personnes tuées en 2016



Hospitalisations

Taux de séjour pour dépendance alcoolique **2 fois plus élevé**

Sur-recours aux soins

Prise en charge médico-sociale

2 900 personnes prises en charge en CSAPA* pour alcool à La Réunion en 2016 (file active en hausse)

Sources : Réseau OSCOUR® : services des urgences du CHU, CHGM et GEHR / Cire OI / ARS OI, DEAL Réunion, DGGN, DGPN, INSEE, ANPAA 974, KAZOTE!

* Centre de Soins, d'Accompagnement et de Prévention en Addictologie



Conséquences de l'alcoolisation fœtale

ETCAF

1 enfant sur 100

Une naissance tous les 2 jours

Ensemble des troubles causés par l'alcoolisation fœtale

Signes physiques, retard de croissance, difficultés intellectuelles, difficultés dans les apprentissages et/ou trouble des facultés d'adaptation sociale.

***Troubles secondaires liés :** Problèmes de santé mentale, démêlés avec la justice, détention, comportement sexuel inapproprié, consommation abusive d'alcool ou d'autres drogues, chômage ou difficulté à conserver un emploi*

SAF

1 naissance sur 1000

10 à 15 naissances par an

Syndrome d'alcoolisation fœtale

La forme la plus sévère : retard de croissance, malformations diverses et troubles cognitifs et comportementaux

Coût

520 000 € pour la prise en charge médicale, sociale, médico-éducative et familiale jusqu'à 20 ans

Sources : Centre de ressources ETCAF, CHU, Fondation Père Favron

Les conséquences judiciaires

La Réunion une des régions françaises les plus exposées aux conséquences judiciaires

Dépistage d'alcoolémie

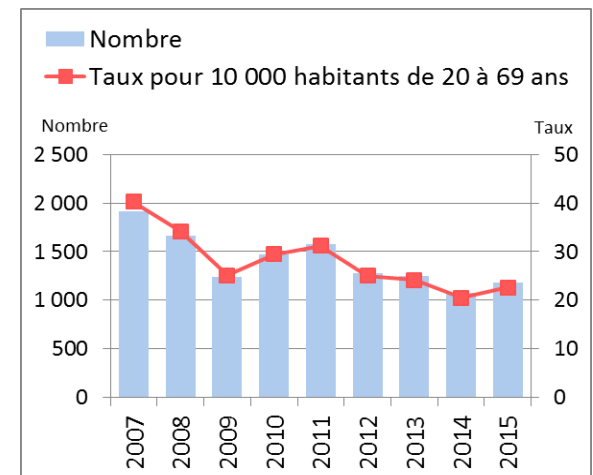
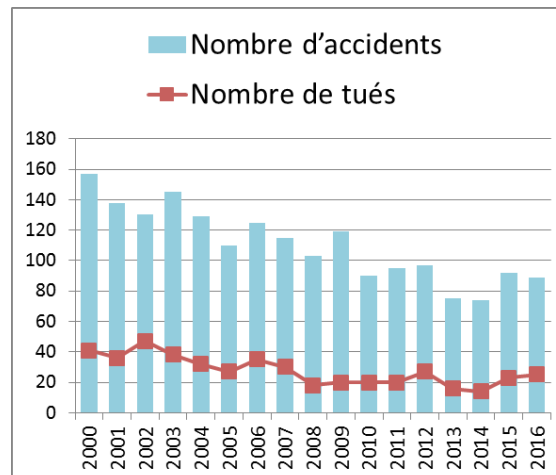
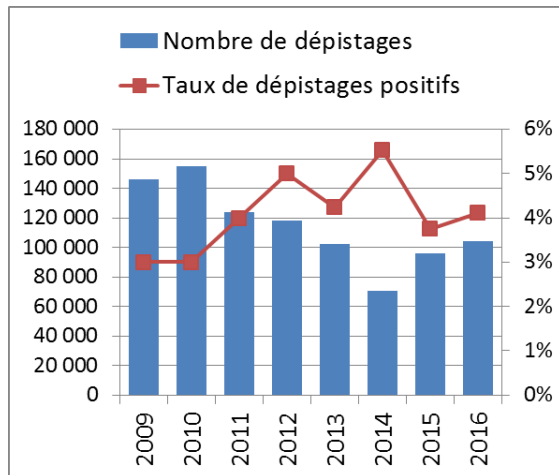
104 500 dépistages en 2016
4% de dépistages positifs

Accidents avec alcool

89 accidents en 2016
20% des accidents de la route
50% des personnes tuées

Interpellations pour ivresse sur la voie publique

1 180 interpellations en 2015
22 interpellations pour 10 000 habitants de 20 à 69 ans
Taux maximal à La Réunion



Sources : Forces de l'Ordre/ Police et Gendarmerie, DEAL Réunion / Observatoire de la sécurité routière, DGPN/DGGN (ODICER)

Une problématique de santé ancienne et importante

Usages

- Le paradoxe réunionnais : moins de buveurs mais des quantités ingérées plus importantes pour les buveurs chroniques
- Des habitudes de consommation différentes de la métropole : moins de vins mais plus d'alcools forts et de bières
- Des hommes davantage concernés par les usages d'alcool, chez les jeunes comme chez les adultes
- Les jeunes très concernés par les usages excessifs d'alcool ... mais ces usages sont en hausse chez les jeunes filles

Conséquences

- Des conséquences sanitaires, judiciaires, sociales ... difficiles à appréhender
- Baisse de la mortalité ... mais une cause toujours importante de décès prématurés ... **évitables** par une modification des comportements
- Le 2^{ème} paradoxe réunionnais : usages moindres mais sur-morbidité et surmortalité régionales

Nécessité de connaître et de comprendre le phénomène via une approche multidisciplinaire

MERCI DE VOTRE ATTENTION



Observatoire Régional de la Santé Océan Indien

12 rue Colbert - 97400 St-Denis

Tél : 0262 94 38 13

Fax : 0262 94 38 14

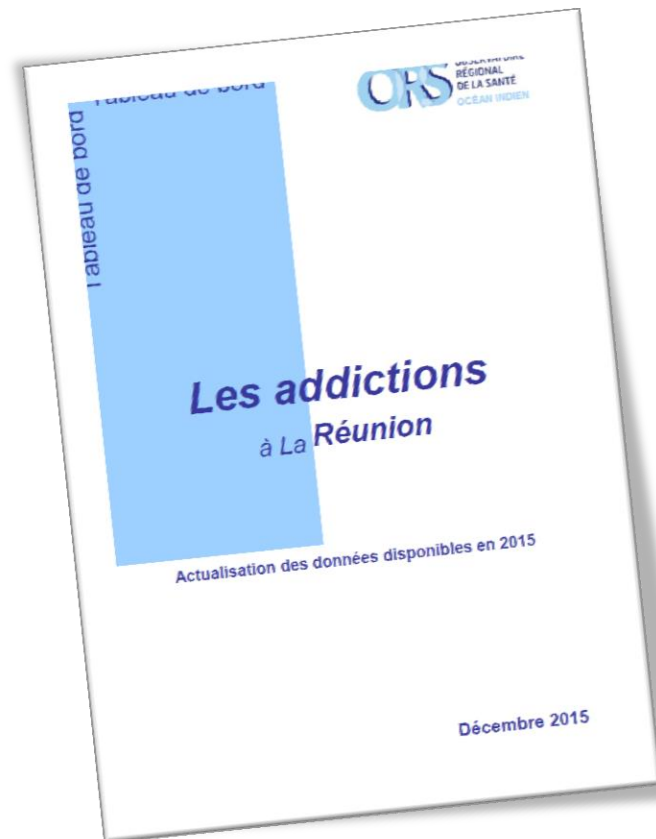
Email : orsoi@orsoi.net

Site internet : www.ors-ocean-indien.org

Partenaires

ANPAA 974, ARS OI, Assurance Maladie, AVENTIS, CERP-SIPR, CGSS, CHGM, CHU site Félix Guyon et site GHSR, Cire-OI, CSST-CAARUD Kaz'Oté, COREVIH, DJSCS, Département de La Réunion, DEAL Réunion (Direction de l'Environnement, de l'Aménagement et du Logement), DRDDI, Française des Jeux, INSEE, INSERM, FNORS, OFDT, PHARMAR, PIES, PMU, Préfecture de La Réunion, Services de Police et Gendarmerie, SITAR, SOREDIP...

Financement : ARS OI



www.ors-ocean-indien.org