

# Les addictions chez les jeunes à La Réunion

*Etat des lieux des données disponibles*



Journée régionale « Consultations  
Jeunes Consommateurs »

Accueillir et accompagner les jeunes  
consommateurs et leur entourage

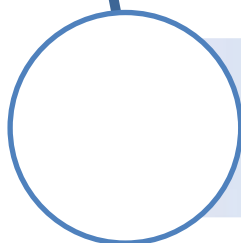
**Mardi 15 septembre 2015**

**Observatoire Régional de la Santé**  
Monique RICQUEBOURG

# Sommaire



Introduction



**Comportements**



Conséquences

## Sources de données

### Etudes nationales ou régionales

- **ESCAPAD 2008, 2011, 2014 (OFDT)**
- ETADAR 2006 (DRASS, RECTORAT, CIC-EC)
- Usages et mésusages d'internet et des jeux vidéo chez les étudiants à La Réunion, 2011 (DJSCS, MILDT, ORS, Université de La Réunion)

*Des publics différents*

*17 ans*

*13-20 ans*

*18-25 ans*

### Bases de données permanentes

- Réseau OSCOUR® (CHU/CHGM/GHER/Cire OI/ARS OI)
- Accidentologie (DEAL Réunion)
- ...

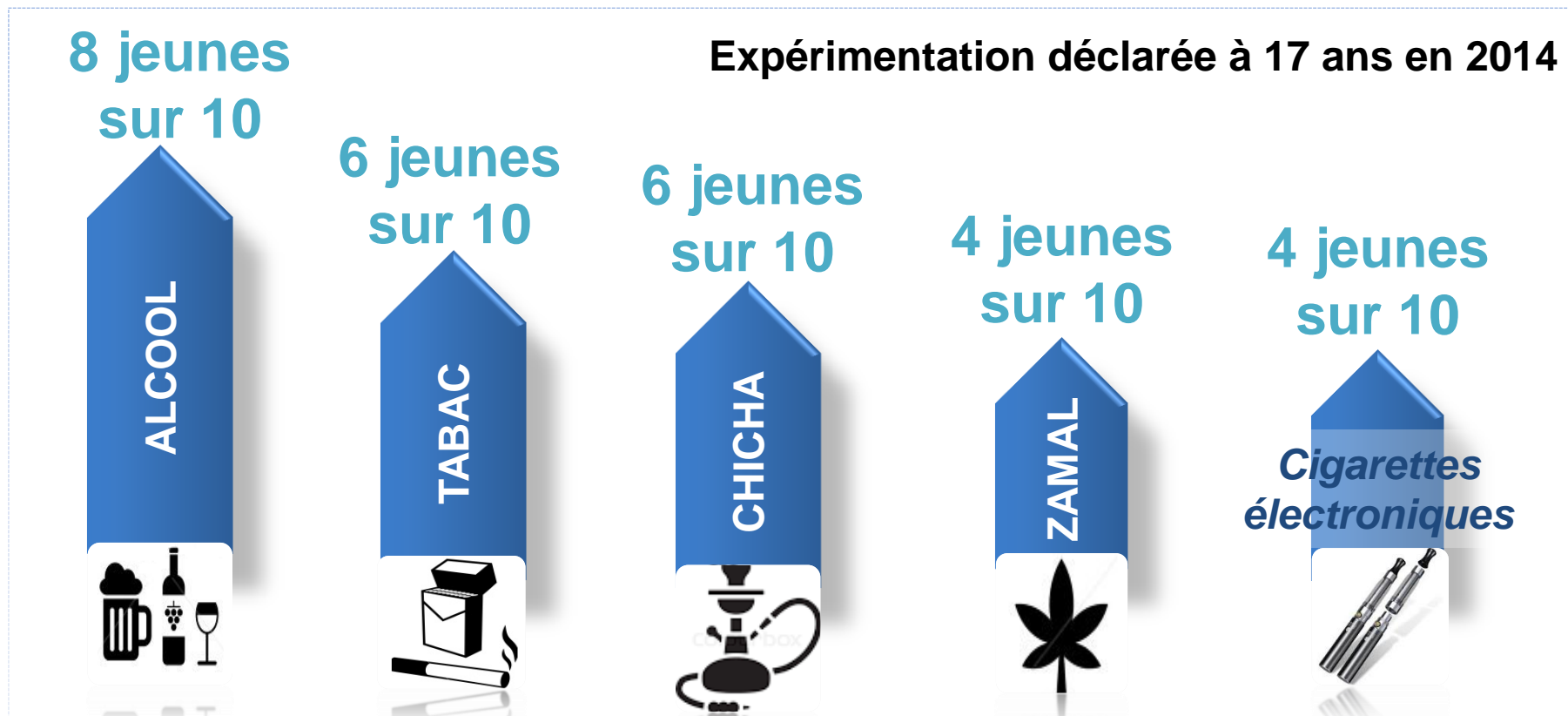
*≤ 25 ans*

*18-24 ans*



## *Jeunes réunionnais : quelles sont leurs conduites addictives ?*

## Des produits fortement expérimentés par les jeunes



## Des usages réguliers d'alcool, tabac et cannabis

**1 jeune sur 4**  
fume tous les  
jours (22%)



**1 jeune sur 10**  
consomme  
régulièrement\* (8%)

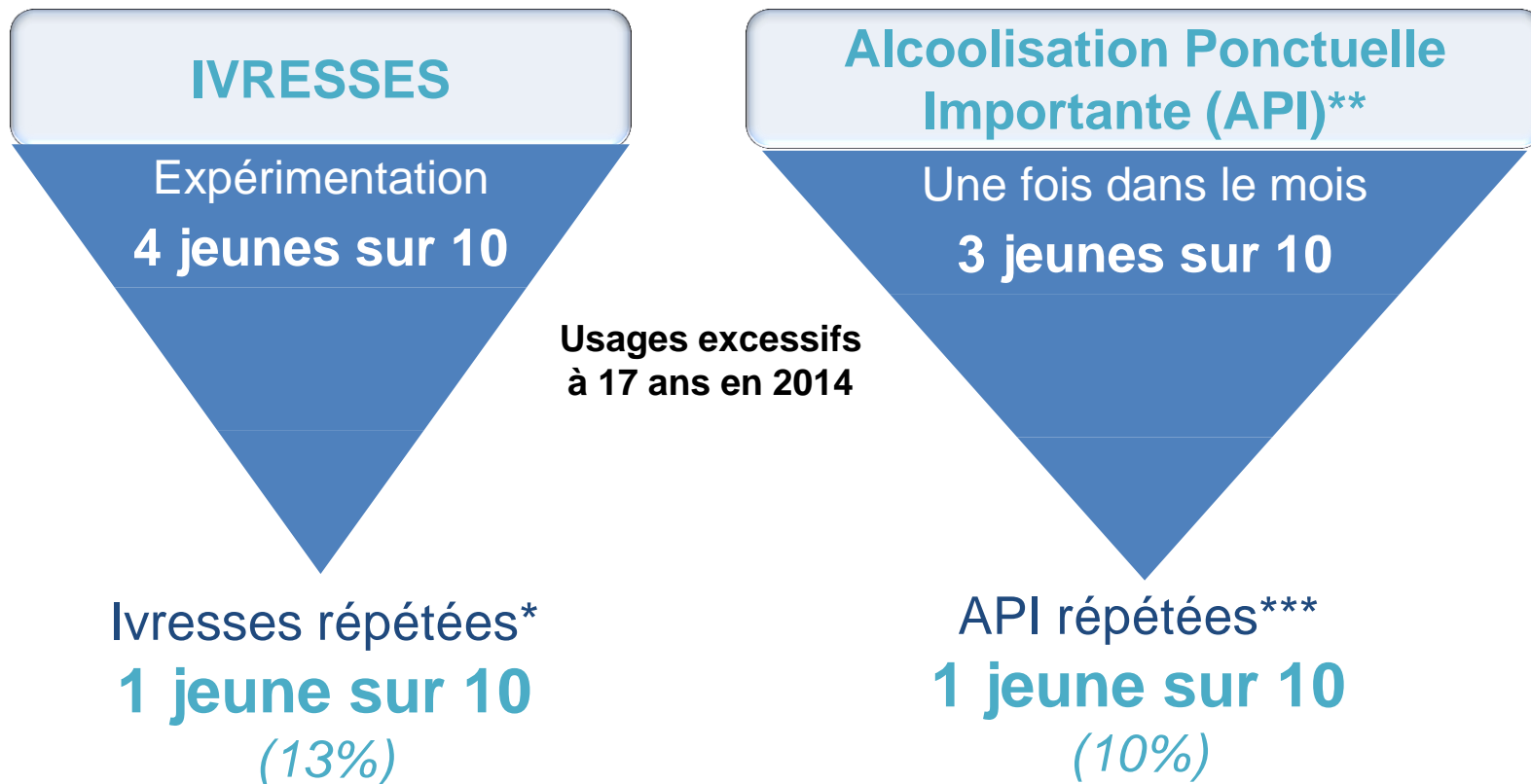


**1 jeune sur 20**  
consomme  
régulièrement\* (5%)



**Usage régulier déclaré à 17 ans en 2014**

## Des consommations excessives d'alcool déclarées



Source : Enquête ESCAPAD 2014, OFDT

\* Au moins 3 ivresses par an

\*\* Au moins 5 verres en une occasion / \*\*\* Au moins 3 fois au cours du dernier mois

Des consommations globalement plus élevées chez les garçons principalement pour les usages réguliers ou excessifs ...

Usage déclaré de produits à 17 ans selon le sexe à La Réunion en 2014

	Garçons	Filles	Sex ratio G/F
Expérimentation alcool	81%	82%	1,0
API* (≥1 fois dans le mois)	28%	29%	1,0
Expérimentation ivresses	48%	36%	1,3
Usage régulier** d'alcool	5%	4%	1,3
API* répétées (≥3 fois dans le mois)	14%	7%	2,0
Ivresses répétées (≥3 fois par an)	5%	1%	5,0
Usage quotidien du tabac	24%	20%	1,2
Expérimentation cannabis	51%*	36%	1,4
Usage régulier** cannabis	12%*	4%	3,0

... mais pas de différences pour certains usages liés à l'alcool (expérimentation et API)

... mais des écarts garçons/filles qui tendent à se réduire pour les usages réguliers

Source : Enquête ESCAPAD 2014 (OFDT) - \*Alcoolisation Ponctuelle Importante , \*\* Au moins 10 épisodes de consommation dans le mois



# Les comportements

# Addictions avec produits

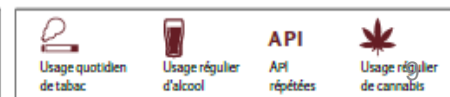
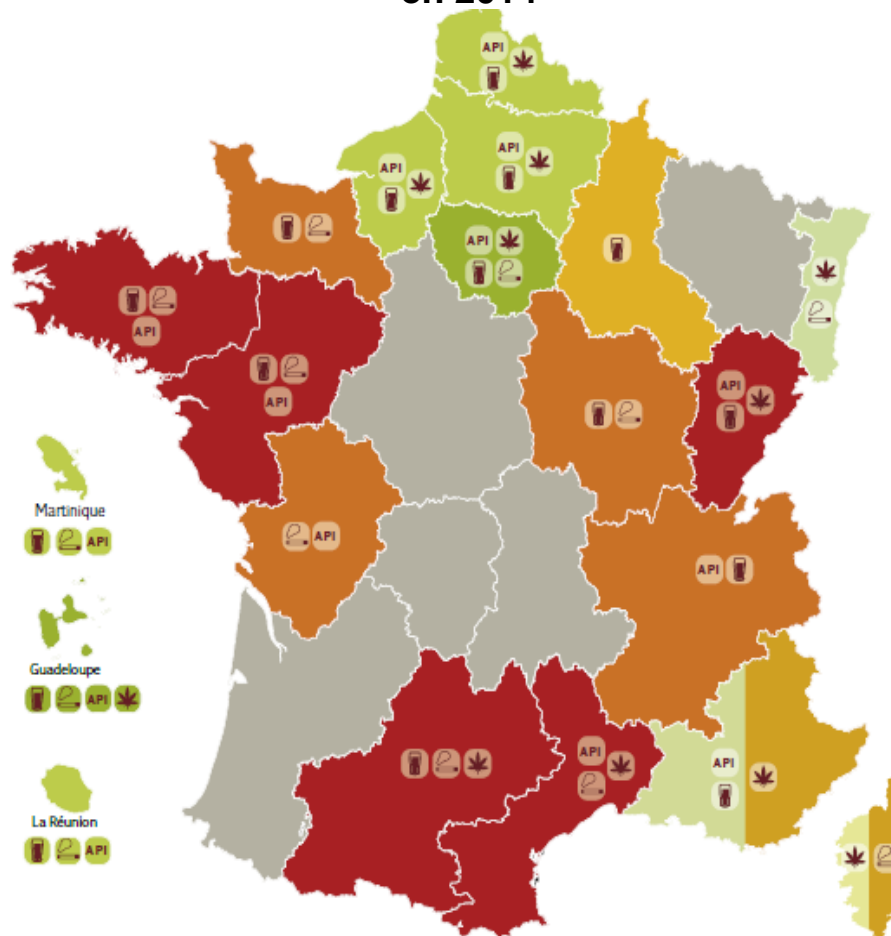
Des consommations déclarées moindres qu'en métropole ...

... sauf pour le cannabis

En particulier chez les garçons



Synthèse des 4 indicateurs d'usages réguliers : tabac, alcool, cannabis et API répétées à 17 ans en 2014

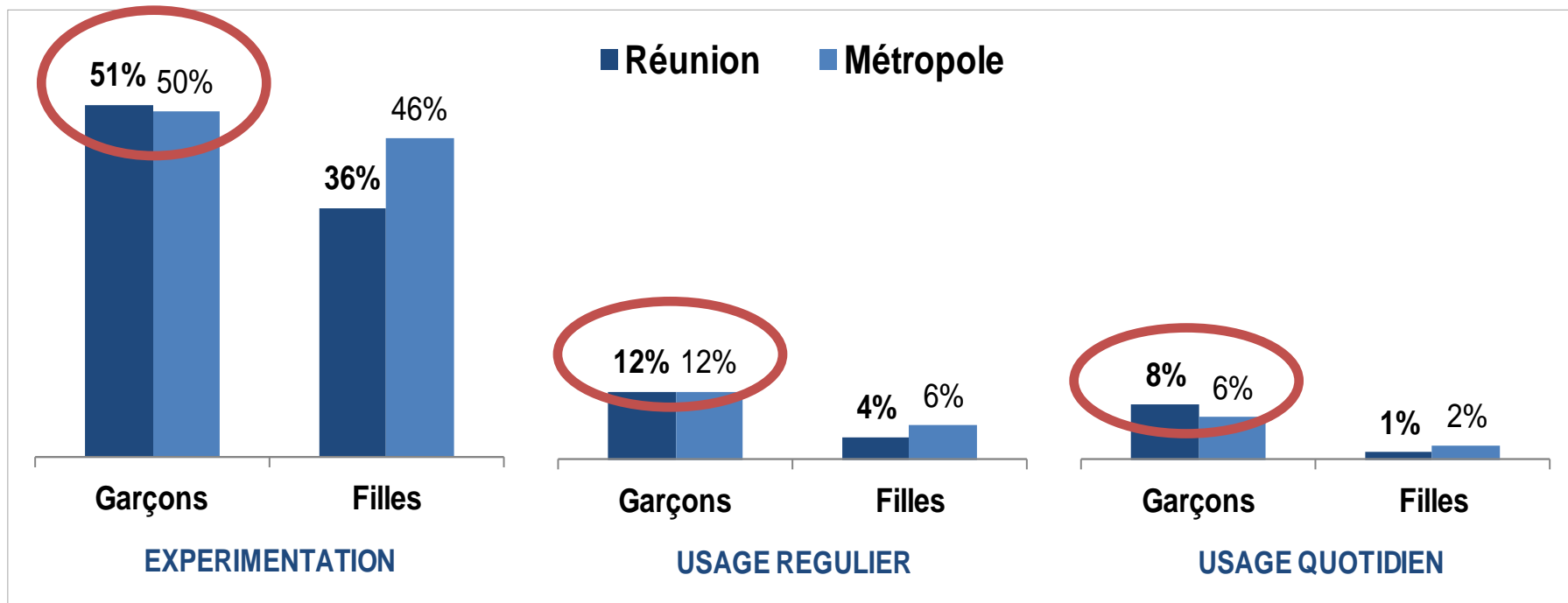


Source : Enquête ESCAPD 2014, exploitation régionale OFDT

Des consommations déclarées  
moindres qu'en métropole ...

... sauf pour le cannabis  
En particulier chez les garçons

Usages de cannabis déclarés à 17 ans en 2014



Source : Enquête ESCAPD 2014, exploitation régionale OFDT

## Des consommations précoces ... plus qu'en métropole

### Usages de produits à 13 ans

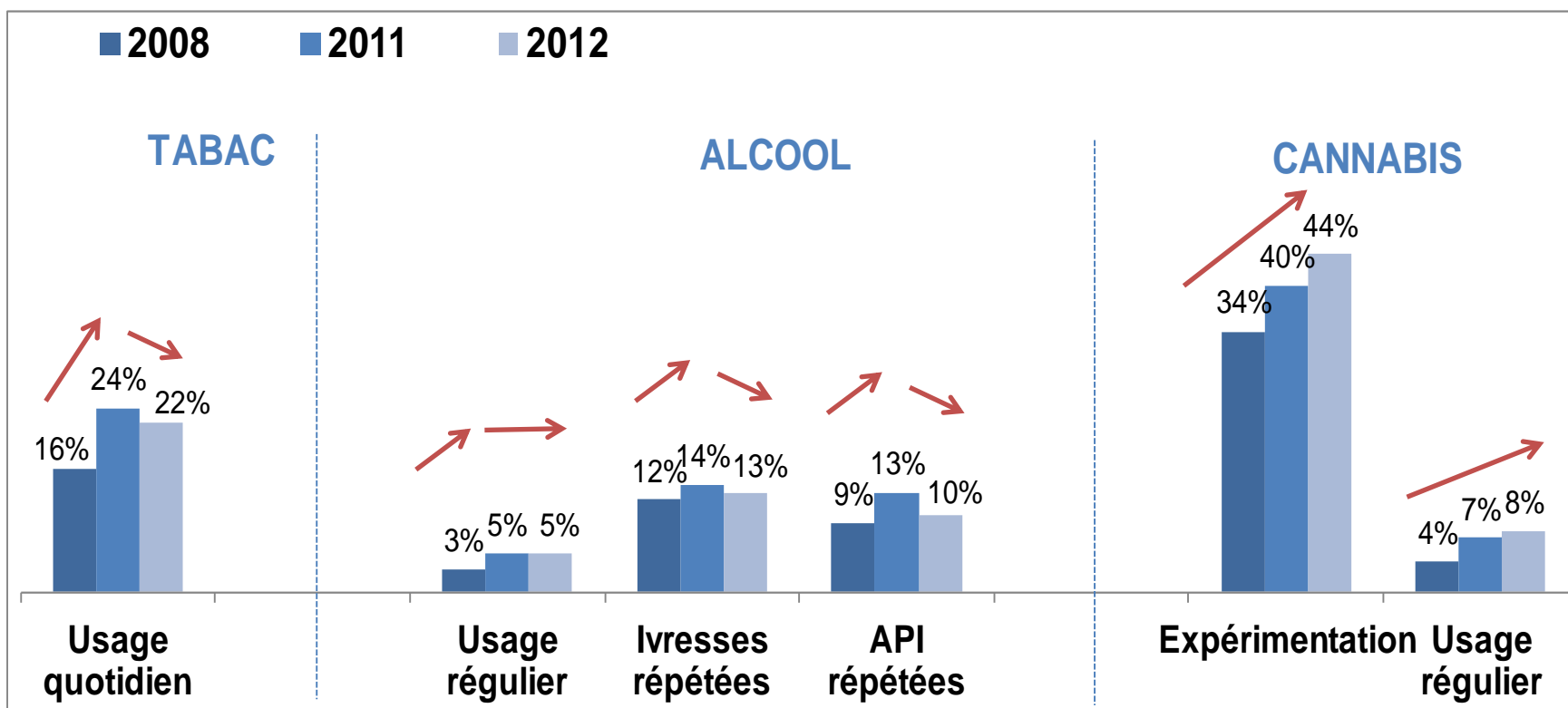
A 13 ans  
**1 jeune sur 3**  
**a déjà été ivre**  
*2 fois plus qu'en métropole*

Jeunes de 13 ans	Réunion	Métropole
Usage quotidien tabac	5%	2%
Expérimentation alcool	76%	72%
Expérimentation ivresses	31%	16%

Source : Enquête ETADAR 2006 (DRASS-RECTORAT-CIC-EC), Enquête HBSC 2006

## Des consommations à la baisse ... sauf pour le cannabis

Evolution des usages déclarés à 17 ans à La Réunion



Source : Enquête ESCAPAD 2011 (OFDT), \* différence significative

\*\* Au moins 10 épisodes de consommation dans le mois

API : Alcoolisation ponctuelle importante (5 verres en une même occasion : au moins une fois dans le mois)

## Des pratiques de poly-consommation fréquentes

### Poly-consommations

```
graph TD; A[Poly-consommations] --> B[Plusieurs produits consommés]; A --> C[Mélanges de produits];
```

Plusieurs produits  
consommés

Alcool + tabac + zamal

**1 jeune de 13-15 ans sur 4**

Mélanges de  
produits

Alcool + zamal + médicaments

**1 étudiant sur 10**

Sources : Enquête ESCAPAD 2011 (OFDT), Enquête « usages et mésusages des jeux et d'internet chez les étudiants à La Réunion (ORS Réunion, DJSCS, MILDT, Université de La Réunion), Enquête ETADAR 2006 (DRASS-RECTORAT-CIC-EC)

## Internet, jeux vidéos chez les étudiants de l'Université Des usages à risques ou problématiques repérés



**1 étudiant sur 10**  
avec un usage à risque  
ou problématique  
d'internet (2011)



**2 étudiants  
joueurs sur 10**  
Avec un usage  
problématique des  
jeux vidéo (2011)

- ➔ **Jeux vidéo : Garçons davantage concernés / Internet : pas de différence**
- ➔ **Entre 60 et 65% des usagers problématiques estiment leur usage normal**
- ➔ **1 étudiant interrogé sur 3 en demande d'informations**

Source : Enquête « usages et mésusages des jeux et d'internet chez les étudiants à La Réunion (ORS réunion, DJSCS, MILDT)



## *Jeunes réunionnais et addictions : quelles conséquences sur la santé ?*

## Intoxications aiguës à l'alcool chez les moins de 25 ans Des recours aux urgences hospitalières pour ivresses

**Les moins de 25 ans**

**580**

**recours aux urgences  
pour ivresse alcoolique**

en moyenne par an (2012-2014)  
à La Réunion

- Presque **2 recours par jour**
- **160 passages** pour des mineurs
- **60 passages** pour les **9 à 15 ans**

Source : Réseau OSCOUR® : services des urgences du CHU, CHGM et GEHR / Cire OI / ARS OI



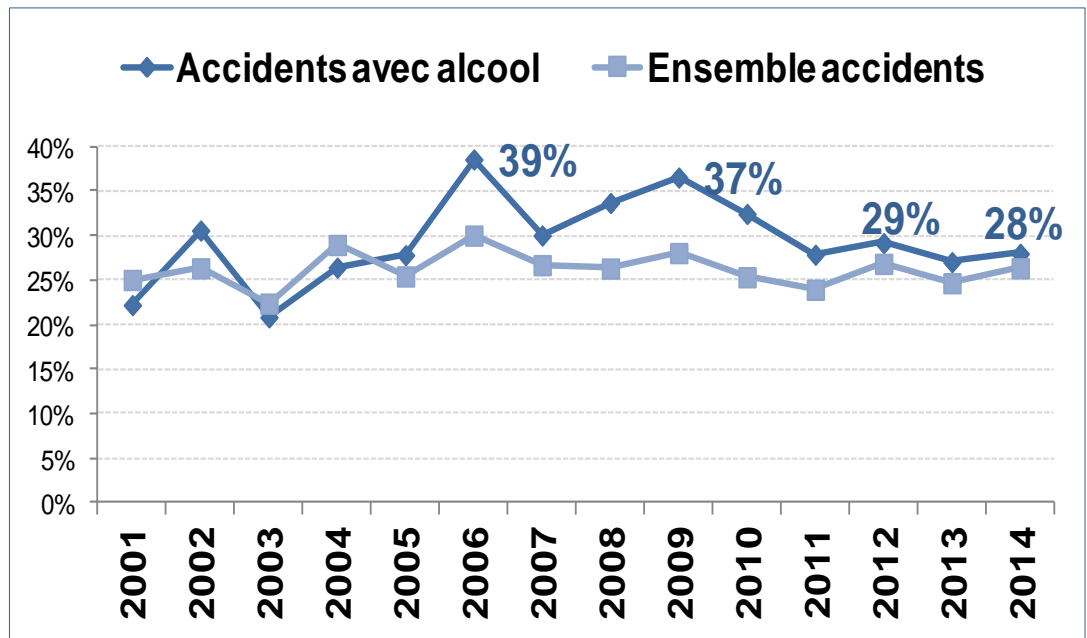
## Accidents de la route où l'alcool est en cause Les jeunes impliqués

**27 jeunes**  
victimes des accidents  
routiers avec alcool en 2014  
à La Réunion

Chaque année, entre 3 et  
4 victimes sur 10 ont entre  
18 et 25 ans

Tendance à la baisse de  
l'implication des jeunes

Part des jeunes de 18-24 ans parmi les victimes des accidents de la route à La Réunion



Source : DEAL Réunion

# Perspectives

## Enquête ESPAD

Enquête européenne auprès  
des élèves de 15-16 ans

**En 2015, Les DOM (hors  
Mayotte) intégrés  
pour la 1<sup>ère</sup> fois**

*Recueil réalisé sur l'île en partenariat avec  
le Rectorat de La Réunion en avril-mai 2015  
(20 lycées concernés)*

***842** questionnaires collectés localement ...  
... dans l'attente des données régionales  
pour analyse*



**Des données supplémentaires pour compléter la  
vision régionale des addictions chez les jeunes  
→ En 2016**

*Alcool, tabac, drogues illicites  
Internet, jeux en ligne, jeux vidéo  
La publicité liée aux boissons alcoolisées,  
produits utilisés dans la pratique sportive*

# MERCI DE VOTRE ATTENTION



## Observatoire Régional de la Santé de La Réunion

12 rue Colbert - 97400 St-Denis

Tél : 0262 94 38 13

Fax : 0262 94 38 14

Email : [orsrun@orsrun.net](mailto:orsrun@orsrun.net)

Site internet : [www.ors-reunion.org](http://www.ors-reunion.org)

## Partenaires

ARS OI, CHGM, CHU (sites Nord et Sud), Cire OI, DEAL Réunion, FNORS, GHER, Insee, MILDT, OFDT, Rectorat de La Réunion, ...